

3LDK+WIC+ST モデルルームタイプ

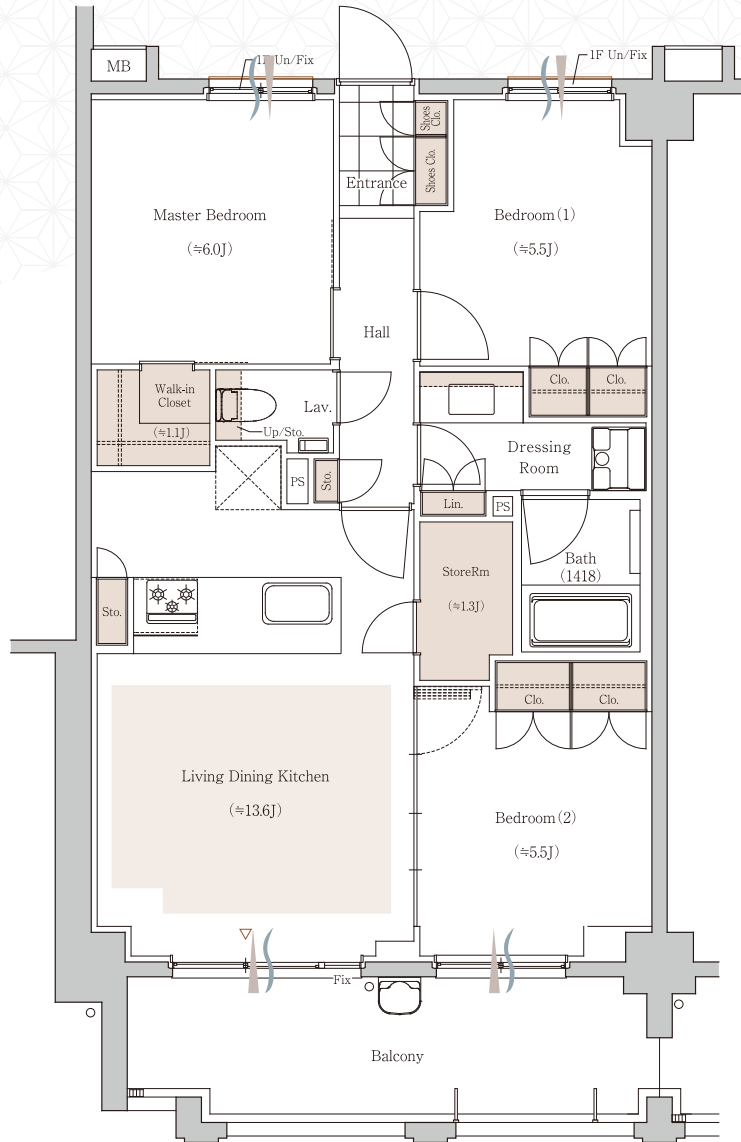
D
t
y
p
e

専有面積 / 70.72m² (約21.39坪)

販売価額 **9,700**万円

バルコニー面積 / 11.96m² (約3.61坪)

先着順



☀️ : 採光 🌊 : 通風 🟫 : 床暖房範囲 🟪 : 収納

WIC : ウォークインクローゼット ST : ストアールーム



GRENDOLE
SHINJUKU
USHIGOME-YANAGICHO
グレンドール 新宿牛込柳町

お問い合わせ

「グレンドール新宿牛込柳町」販売準備室
フリーコール **0120-952-036**