

3LDK+WIC

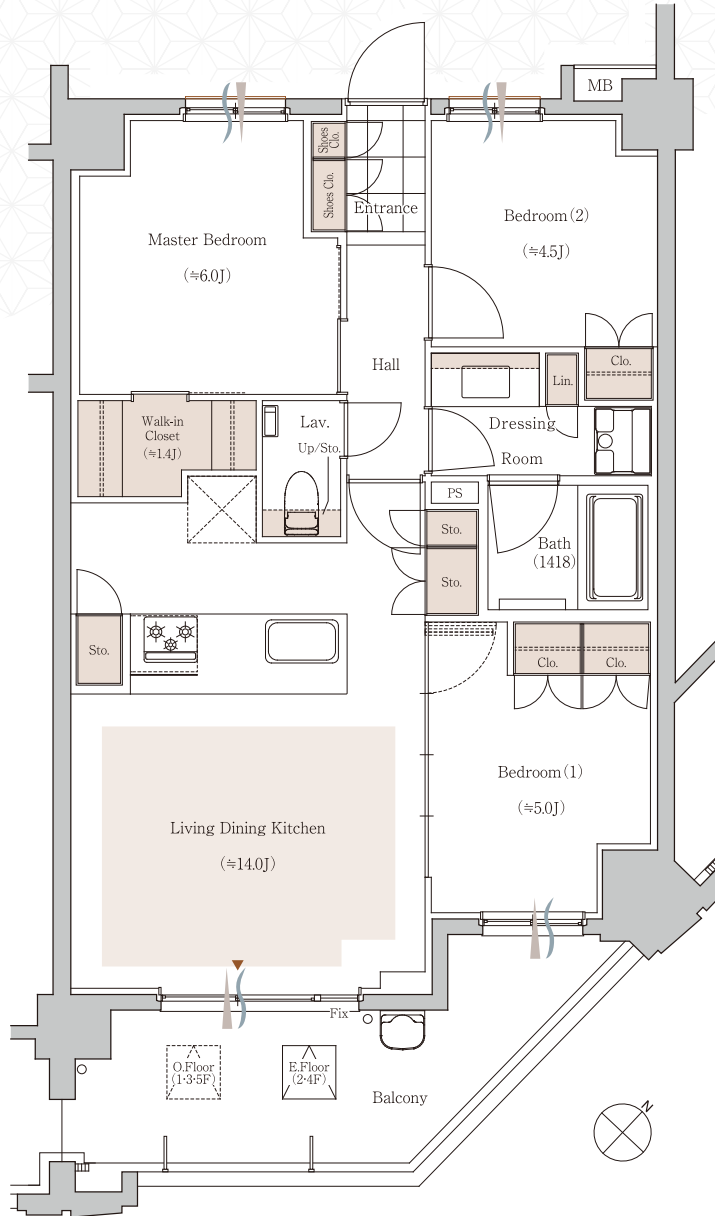
F
t
y
p
e

専有面積 / 66.16m² (約20.01坪)

販売価額 8,850万円

バルコニー面積 / 11.89m² (約3.59坪)

第三期



▲ : 採光 ~ : 通風 ■ : 床暖房範囲 ■ : 収納

WIC : ウォークインクローゼット



GRENDOL
SHINJUKU
USHIGOME-YANAGICHO
グレンドール 新宿牛込柳町

お問い合わせ

「グレンドール新宿牛込柳町」販売準備室
フリーコール 0120-952-036